

KOKO OSAYLEISKAAVA-ALUETTA KOSKEVAT MÄÄRÄYKSET:

Yleiskaavassa osoitetuille tuulivoimaloiden alueille voidaan sijoittaa yhteensä enintään 6 tuulivoimalaa ja niiden vaatima rakennusoikeus.

Tuulivoimapuiston sisäinen sähkönsiirto on toteutettava maakaapeleina.

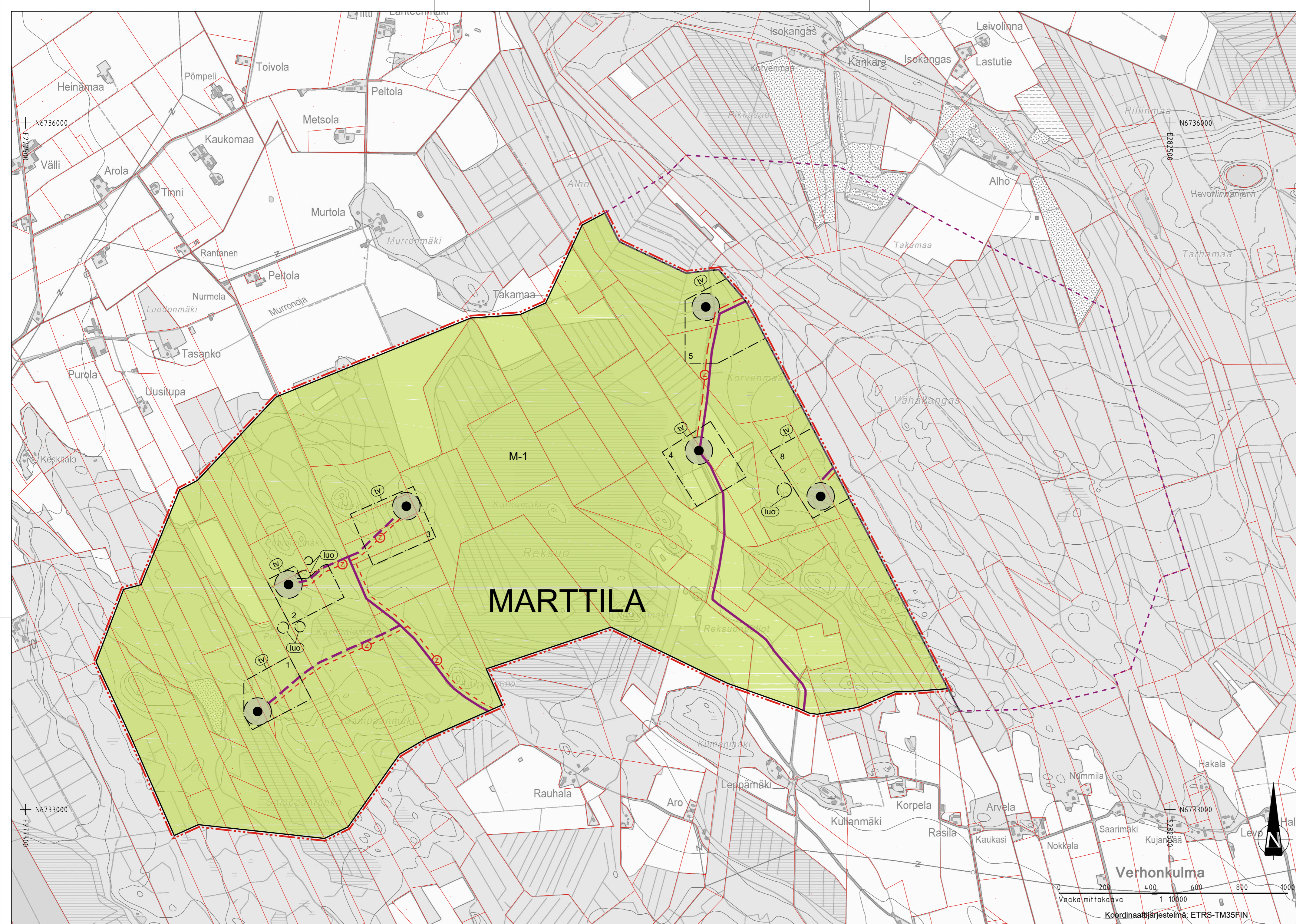
Tuulivoimaloiden huoltoteitä ei saa sijoittaa luonnon monimuotoisuuden kannalta erityisen tärkeille alueille.

Ennen kunkin tuulivoimalan rakentamista on haettava ilmailulain 165§:n mukainen lentoestelupa.

Tämä yleiskaava on laadittu maankäyttö- ja rakennuslain 77 a §:n tarkoittaman oikeusvaikutteisena yleiskaavana. Osayleiskaava voidaan käyttää yleiskaavan mukaisten tuulivoimaloiden rakennusluvan myöntämisen perusteena tuulivoimaloiden alueille (tv -alueilla).

Meluhaittojen ehkäisemiseksi ja ympäristön viihtyisyyden turvaamiseksi alueen suunnittelussa ja toteuttamisessa on noudatettava Valtioneuvoston asetuksen mukaisia tuulivoimaloiden ulkomelutason ohjearvoja. (pysyvään asutukseen ja loma-asutukseen osoitetuilla alueilla päiväsaikaan 45 dB(A) ja yöaikaan 40 dB(A)).

Ennen rakennuslupien myöntämistä, tulee Puolustusvoimien Pääesikunnalta pyytää lausunto.



Kaavatunnus: 480-260416§22
Kaavan voimaantulopäivä: 21.9.2017

TAMPEREELLA 8.2.2016
FCG SUUNNITTELU JA TEKNIikka OY

| | | |
|----------------------------|--------------------------------------|-------------------------------------|
| Pääsuunnittelija: | Tarkastaja: | Hyväksyjä: |
| <i>Pekka Seppänen</i> | <i>Tuomo Järvinen</i> | <i>Jarmo Silvennoinen</i> |
| Pekka Seppänen ins. AMK | Tuomo Järvinen arkkitehti YKS-321 | Jarmo Silvennoinen aluepäällikkö |

Tämä kartta on Marttilan kunnanvaltuuston 26.4.2016 § 22 tekemän päätöksen mukainen.

Todistaa: Heini Luoma, hallintojohtaja

| | |
|---|---|
| MARTTILA Verhonkulman tuulivoimapuiston oikeusvaikutteinen osayleiskaava | Nähtävillä MRA 30 §: 27.1. - 7.3.2014 MRA 30 §: 4.7. - 17.8.2014 MRA 27 §: 8.12.2014 - 30.1.2015 MRA 27 §: 28.10.2015 - 26.11.2015 MRA 27 §: 12.2.2016 - 14.3.2016 |
| Valtuusto: 26.4.2016 § 22 | 1:10000 |
| FCG FCG Suunnittelu ja tekniikka Oy Keskuskatu 13 B, III krs, 60100 Seinäjoki Puh. 0104090 www.fcg.fi | YKS P22789 901 |
| Päiväys 8.2.2016 Pääsuunn. Pekka Seppänen, ins. AMK Hyv. Jarmo Silvennoinen, aluepäällikkö | Tiedosto verhonkulma_toyk_901.dwg Suunn./Pirt. Susanna Paananen Tarkastaja Tuomo Järvinen, arkkitehti YKS-321 Yhteyshenkilö Pekka Seppänen |

MARTTILA

VERHONKULMAN TUULIVOIMAPUISTON OIKEUSVAIKUTTEINEN OSAYLEISKAAVA

8.2.2016
1:10 000

YLEISKAAVAMERKINNÄT JA -MÄÄRÄYKSET:

M-1

MAA- JA METSÄTALOUSVALTAINEN ALUE.
Alue on varattu pääasiassa metsätaloutta varten. Alueelle saa sijoittaa tuulivoimaloita niille erikseen osoitetulle alueelle sekä niitä varten huoltoteitä ja teknisiä verkostoja. Maa- ja metsätaloutta palveleva rakentaminen tulee sijoittaa vähintään 215 metrin etäisyydelle tuulivoimaloista tai rakentamattomasta tuulivoimaloille osoitetusta alueesta.
Alueelle ei saa rakentaa vakituksia asuntoja tai loma-asuntoja (MRL 43 §).

- TV** TUULIVOIMALOIDEN ALUE.
Tuulivoimaloiden kokonaiskorkeus saa olla enintään 215 metriä. Tuulivoimaloiden värikyksen on oltava yhtenäinen ja vaalea. Numero tuulivoimala-alueen sisällä osoittaa tuulivoimalan numeron. Tuulivoimalan kaikkien osien sekä pystytysalueen tulee mahtua osoitetulle alueelle.
- TV** Tuulivoimaloista ei saa aiheutua aiheutua ohjearvoja ylittävää melua lähialueen asutukselle. Rakennusluvan yhteydessä on esitettävä melu- ja järjestysmallinnukset valitulla voimalatyyppillä laadittuna.
- KUNNAN RAJA.**
- YLEISKAAVA-ALUEEN RAJA.**
- ALUEEN RAJA.**
- OSA-ALUEEN RAJA.**
- KESKEYTTYNYT KAAVA-ALUE.**
Merkinnällä on osoitettu ehdotusvaiheessa keskeytetty Koski TI:n osayleiskaava-alue.

MAR

KUNNAN NIMI.

- OHJEELLINEN UUSI MAAKAAPELI.**
Maakaapelit tulee sijoittaa mahdollisuuksien mukaan huoltoteiden yhteyteen.
- YKSITYSTIE/HUOLTOTIE.**
- OHJEELLINEN TIELINJAUS.**
Merkinnällä on osoitettu tuulivoimalaitoksia palvelevat huoltotiet. Huoltotiet toteutetaan sorapintaisina ja keskimäärin 6 m leveinä. Huoltotieverkoston suunnittelussa pyritään hyödyntämään mahdollisimman paljon alueella olemassa olevaa tiestöä.
- LUONNON MONIMUOTOISUUDEN KANNALTA ERITYISEN TÄRKEÄ ALUE.**
Alue on paikallisesti luonnon monimuotoisuutta lisäävää elinympäristöä. Alueiden suunnittelussa ja toteutuksessa on otettava huomioon luontoarvot ja alueen luonnon monimuotoisuuden kannalta tärkeän luonteen turvaaminen.
- TUULIVOIMALAITOKSEN OHJEELLINEN PAIKKA.**